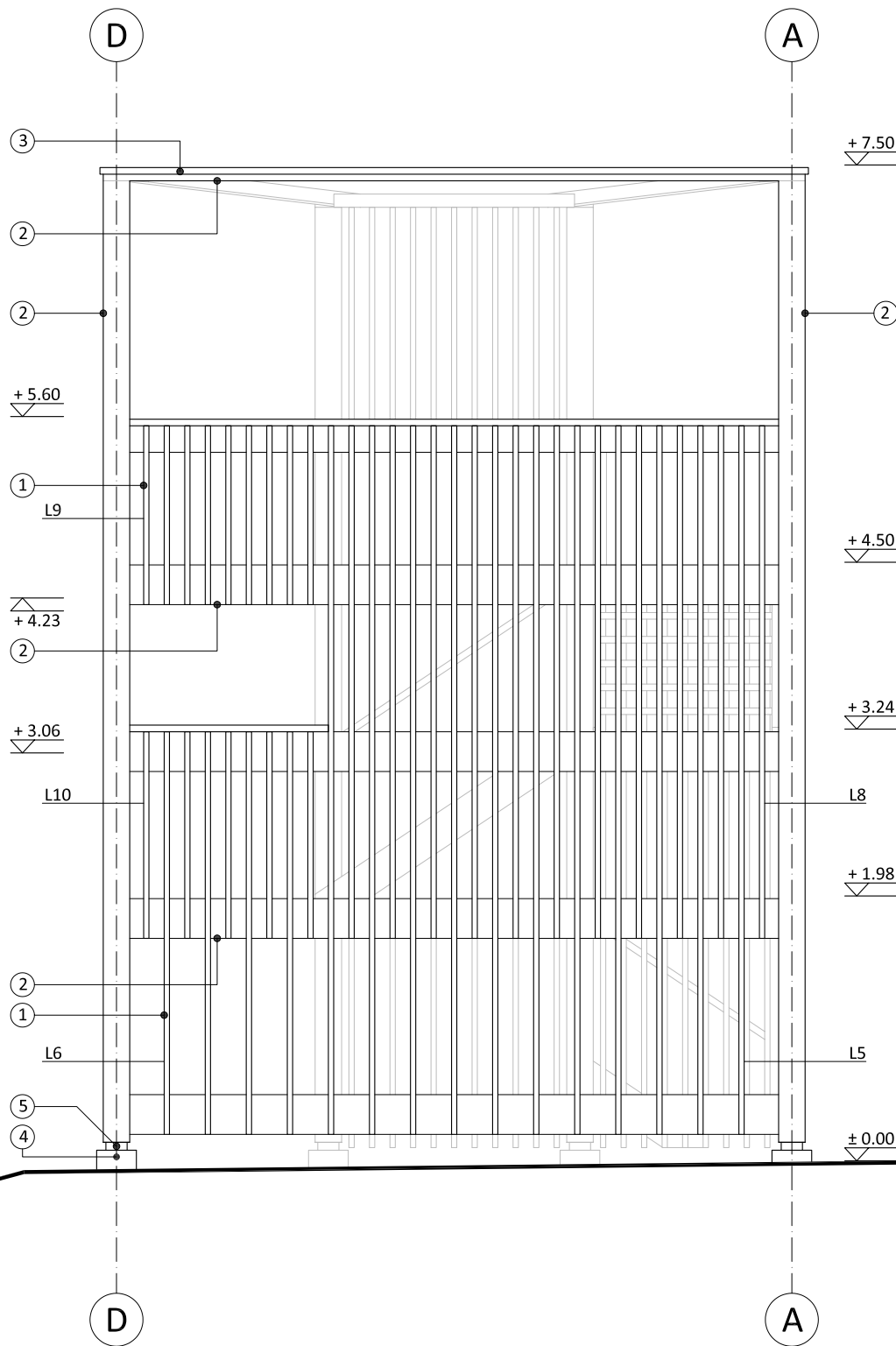


ELEWACJA  
PÓŁNOCNA



OPIS ELEWACJI I KOLORYSTYKI:

- 1 Okładzina elewacyjna - lamele z drewna modrzewiowego w układzie pionowym, kolor naturalnego drewna
- 2 Elementy konstrukcyjne z drewna modrzewiowego, kolor naturalnego drewna, drewno klasy min. C30
- 3 Obróbka blacharska, kolor ciemny szary
- 4 Fundament z betonu zbrojonego, beton klasy XC2, C25/30 W8.
- 5 Stalowe złącze ciesielskie do fundamentu betonowego
- 6 Lustro na sztywnej podkonstrukcji, z montażem umożliwiającym regulację kąta nachylenia

ppab

NINIEJSZE OPRACOWANIE STANOWI DZIEŁO AUTORSKIE I PODLEGA OCHRONIE ZGODNIE Z PRZEPISAMI USTAWY 83 Z DN.04.02.1994 O PRAWIE AUTORSKIM I PRAWACH POKREWNYCH

JEDNOSTKA PROJEKTOWA:

Pracownia Projektowa Architektoniczno-Budowlana Sp. z o.o.  
PL 31-317 Kraków, ul. Gnieźnińska 4,  
tel/fax: 12 359 54 66 e-mail: ppab@ppab.pl www.ppab.pl

INWESTOR:

Gmina Dukla,  
ul. Trakt Węgierski 11,  
38-450 Dukla

TEMAT:

Budowa urządzenia terenowego służącego turystyce i rekreacji - platformy widokowej na działce nr 285/2 w Dukli.

TYTUŁ RYSUNKU:

**ELEWACJA PÓŁNOCNA**

PROJEKTANT ARCHITEKTURA:

mgr inż. arch. Wojciech Różewicz  
upr. nr MPOIA/011/2021, MP-2634

PODPIS:

DATA:

kwiecień 2025

PROJEKTANT SPRAWDZAJĄCY ARCH.:

mgr inż. arch. Sławomir Zieliński  
upr. nr 62/2001, MP-0663

PODPIS:

DATA:

kwiecień 2025

FAZA:

projekt techniczny

SYMBOL:

PT

NR RYS.:

3.1

BRANŻA:

architektura

SKALA:

1:50